

KLARIS 2

Code GTIN : 3701488938508



**Kinésithérapie
Physiothérapie**



Barre latérale



Roulettes pivotantes



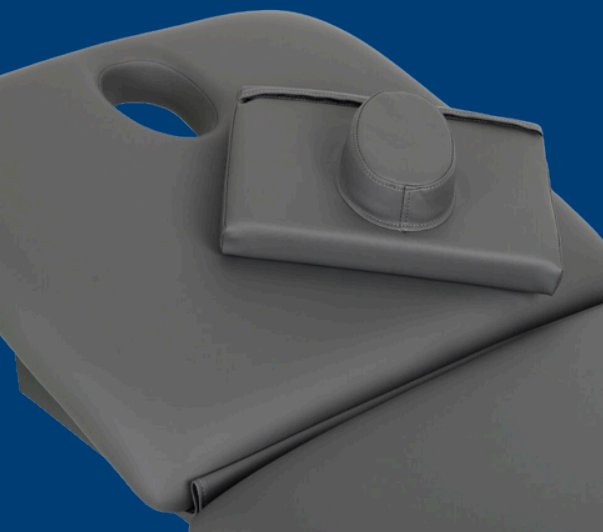
1 moteur



Porte-rouleau intégré



Garantie 2 ans



Plus santé

Table de kinésithérapie avec coussin appui-tête

Description

Cette table de soins est conçue avec un revêtement en PVC imperméable, résistant et facile à nettoyer. Elle dispose d'une cavité faciale ainsi que d'un porte-rouleau intégré pour plus de praticité. La hauteur se règle aisément grâce à une barre latérale accessible au pied, soutenue par un vérin à gaz assurant des mouvements fluides. Les roues bloquantes permettent un déplacement simple et une immobilisation sécurisée. L'appui-tête est inclinable jusqu'à +85°, offrant une adaptation optimale aux différents types de soins.

Dimensions et structure

- Longueur : 191 cm
- Largeur : 68 cm
- Hauteur : Ajustable de 49 à 86 cm
- Appui-tête : +85°
- Poids net : 70 kg
- Charge maximale : 200 kg
- Epaisseur du matelas : 7 cm
- Structure : Cadre 4 pieds

Caractéristiques

- Matière : PVC, imperméable et facile à nettoyer
- Cavité faciale
- Porte rouleau
- Barre latérale
- Vérin à gaz
- Roues bloquantes



**GARANTIE
2 ANS**



200 Kg



KLARIS 2

Code GTIN : 3701488938508



**Kinésithérapie
Physiothérapie**



Barre latérale



Roulettes pivotantes



1 moteur



Porte-rouleau intégré



Garantie 2 ans

Contactez-nous

+33 5 32 62 96 64

contact@neuss.care

www.neuss.care

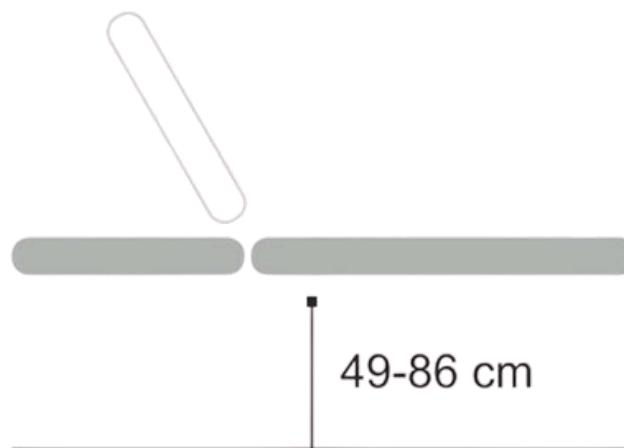
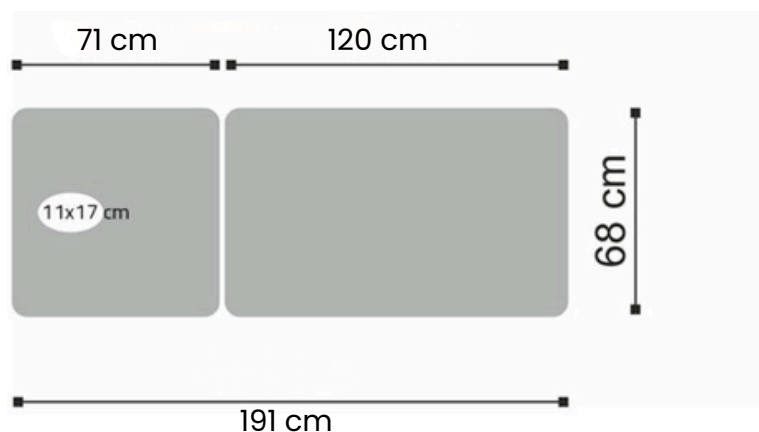
Plus santé

Accessoires et options

La table peut être équipée d'un appui-tête inclinable, d'un porte-rouleau intégré et de cavités faciales pour un meilleur confort du patient. Des roues bloquantes, une barre latérale de commande au pied et un vérin à gaz complètent les options permettant d'optimiser l'ergonomie et la praticité lors des soins.

Fonctionnalités

- Réglage de la hauteur
- Réglage de l'appui-tête
- Mobilité



**GARANTIE
2 ANS**



200 Kg

